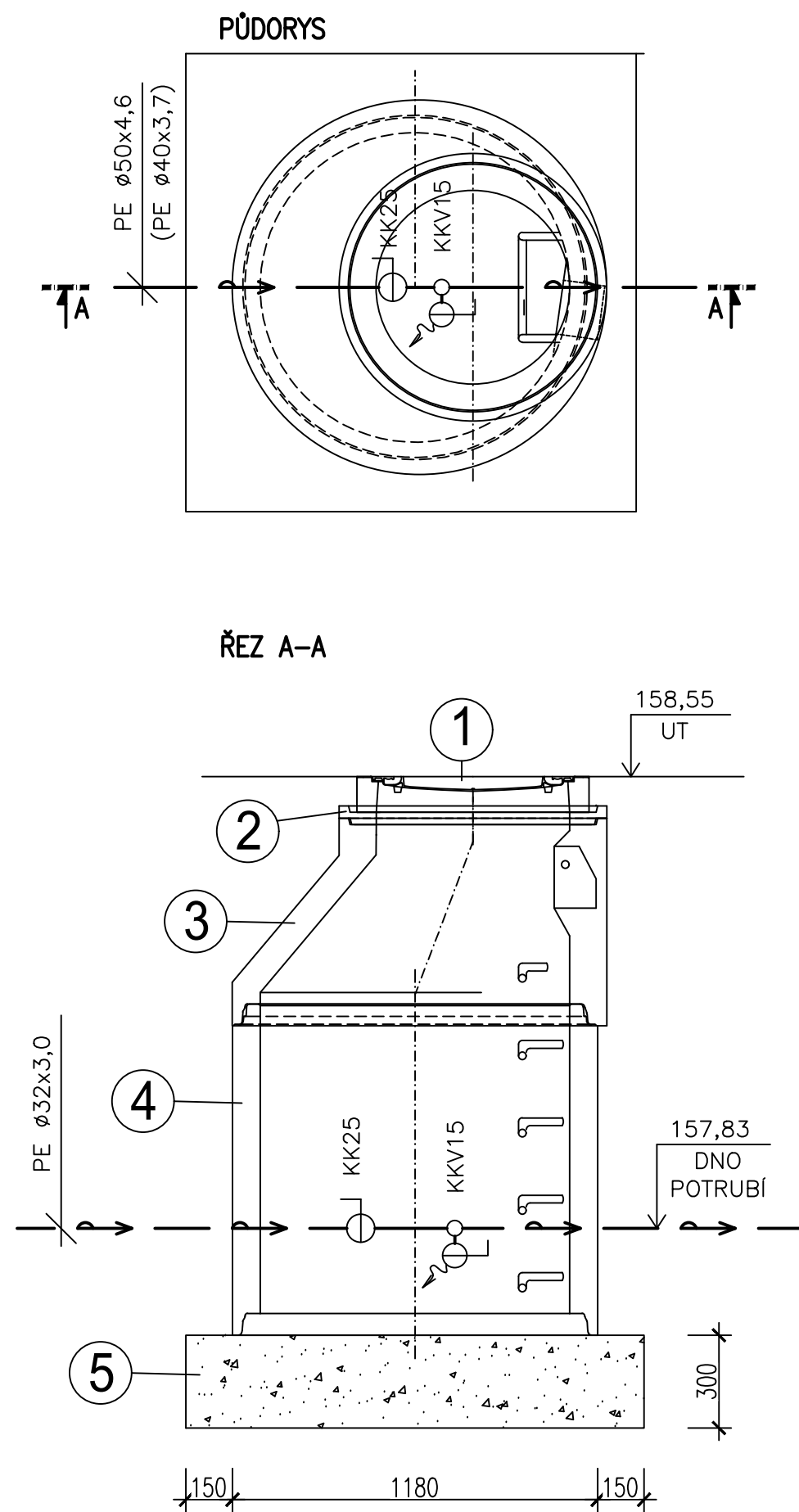


# ARMATURNÍ BETONOVÁ ŠACHTA – AŠ3

M – 1:20



## LEGENDA:

- 1 LITINOVÝ POKLOP D400 DN600
- 2 ŠACHTOVÝ VYROVNÁVACÍ PRSTENEC TBW – Q.1 63/4
- 3 ŠACHTOVÝ KONUS – TBR–Q.1 100–63/58/10
- 4 ŠACHTOVÁ SKRUŽE TBS–Q.1 100/100/9
- 5 ŠTERK – FRAKCE 32

±0 ≅ 184,220 m n.m. - ÚROVEŇ BAZENOVÉHO OCHOZU

"DOKUMENTACE JE DUŠEVNÍM MAJETKEM FIRMY HUTNÍ PROJEKT Frýdek-Místek a.s. A NESMÍ BÝT POUŽITA BEZ JEJÍHO VĚDOMÍ."

a)					
OZN.	ZMĚNA	DATUM	PROVEDL	KONTROLA	
VYPRACOVAL	ING. ANTONÍN ŠTEFÁNEK		<div><p>HUTNÍ PROJEKT Frýdek-Místek a.s.</p></div>		
PROJEKTANT	ING. ANTONÍN ŠTEFÁNEK				
SCHVÁLIL	ING. JIŘÍ STAŠEK				
KONTROLOVAL	ING. JIŘÍ STAŠEK				
INVESTOR	Město Břeclav	DATUM 10/2023			
MÍSTO STAVBY	Fibichova 3385/1, 690 02 Břeclav	ÚČEL PROVÁDĚNÍ STAVBY			
STAVBA	PD - REKONSTRUKCE MĚSTSKÉHO KOUPALIŠTĚ V BŘECLAVI	Č. ZAK. 11210-003-001			
SO08 VNITŘNÍ AREÁLOVÉ ROZVODY		ARCHIVNÍ ČÍSLO HP4-3-99552			
ŠACHTA ARMATURNÍ - AŠ3		LISTŮ 1	POČET A4 2		
		MĚŘÍTKO 1:20	POŘADOVÉ Č. 36		